

BV: **Eingangsgebäude im Dorfpark**
BH: **Gemeinde Egestorf**

Eingang für:

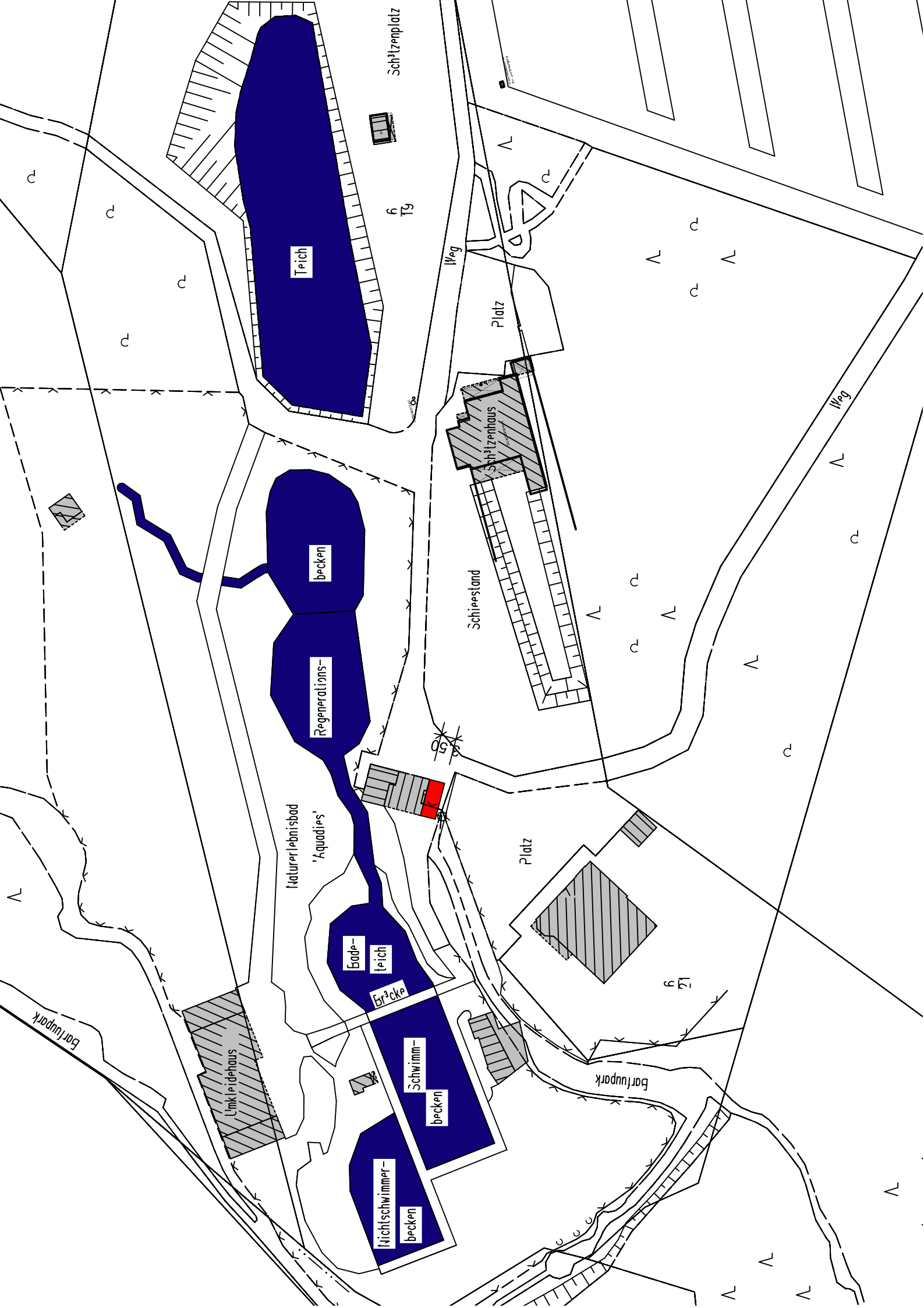
Barfußpark
Aquadies
Naturcamp
Sauna
weitere Hütten
?

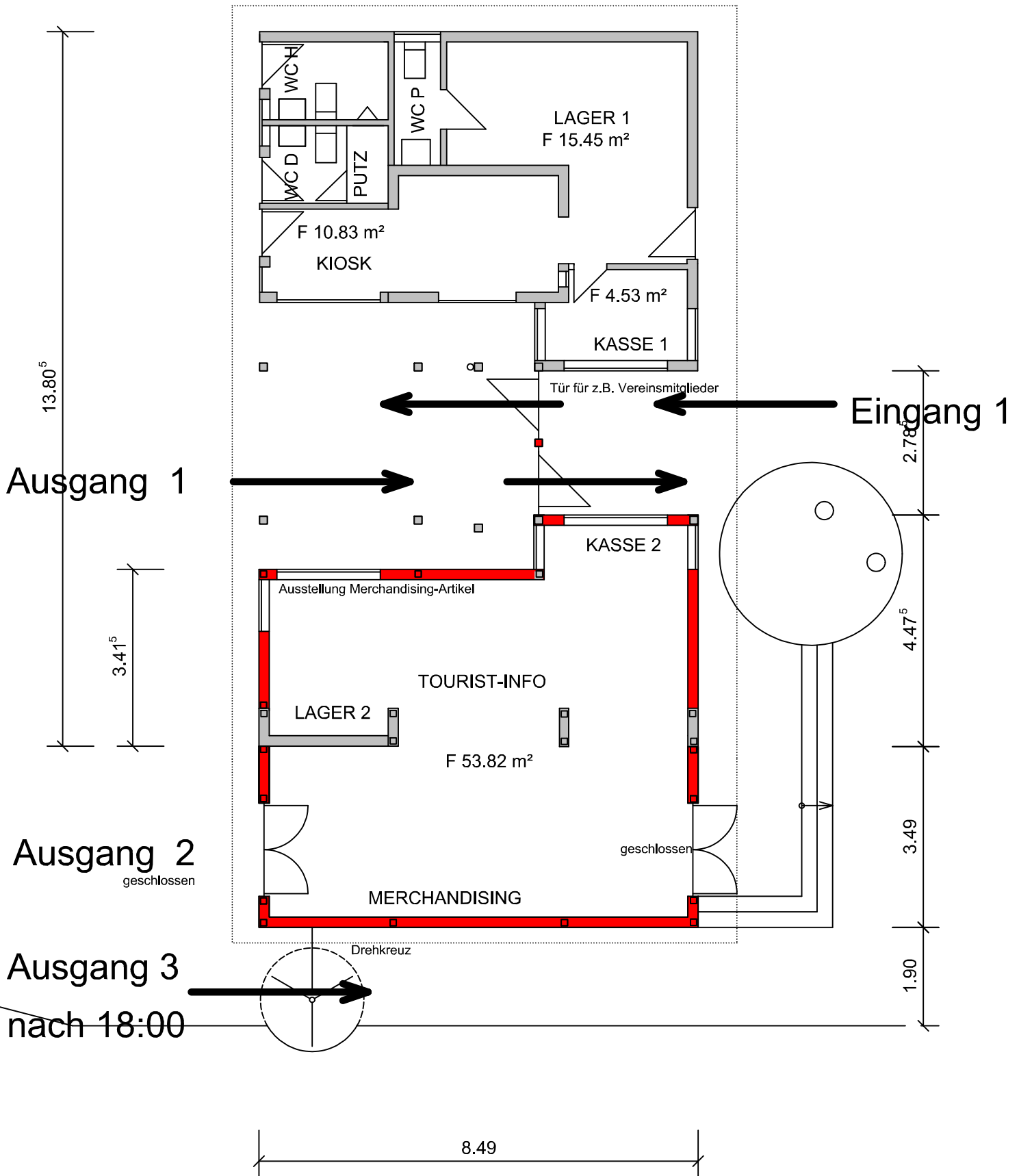
	Räume/Flächen für
--	--------------------------

1	Kassen, 2 Stck Kiosk Merchandising/Andenkenverkauf Information - Tourismus Besucher WC
2	Sammelpunkt Gruppen Wandel-, Warte-, Sitzbereiche
3	Entsorgung, Leergut, Müll u.a Lager Putzraum Pers.-WC's Technik ???

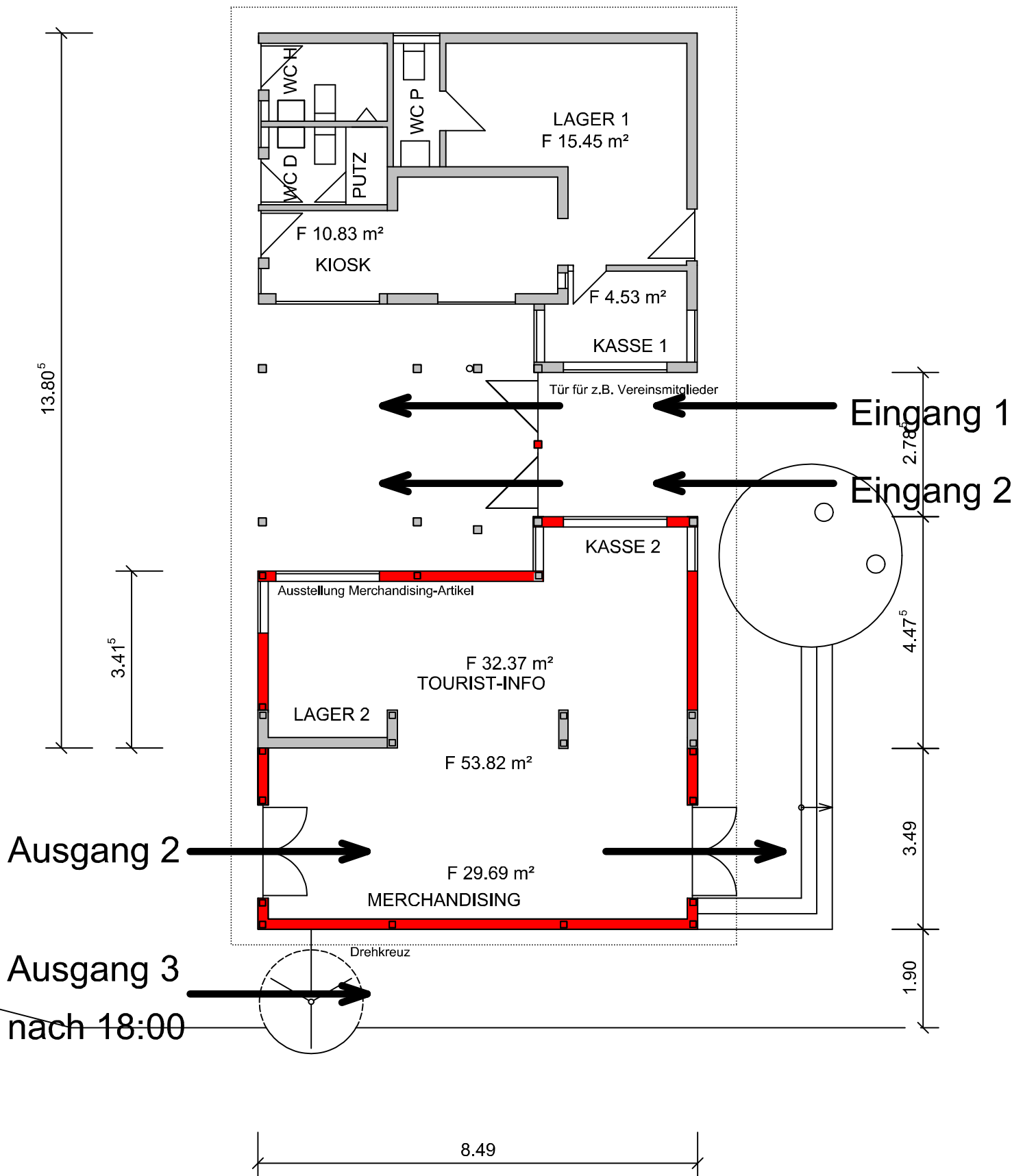
	Funktionen
--	-------------------

4	Eingangstüren, 2 Stck, abschließbar Ausgang durch Merchandisingbereich und Touristinformation, abschließbar Drehkreuz als Ausgang nach Geschäftsschluß, immer offen Tür zur Nutzung des Bades außerhalb der Öffnungszeiten z.B. für Fördervereinsmitglieder
5	besucherstarke Tage Kassen 1+ 2 geöffnet Eingangstüren 1 + 2 geöffnet Ausgang durch Merchandisingbereich und Touristinformation
6	besucherschwache Tage Kasse 1 geöffnet Eingangstür 1 geöffnet Ausgang durch Eingangstür 2, Beschilderung anpassen Merchandisingprodukte und Touristinformation an Kasse 1

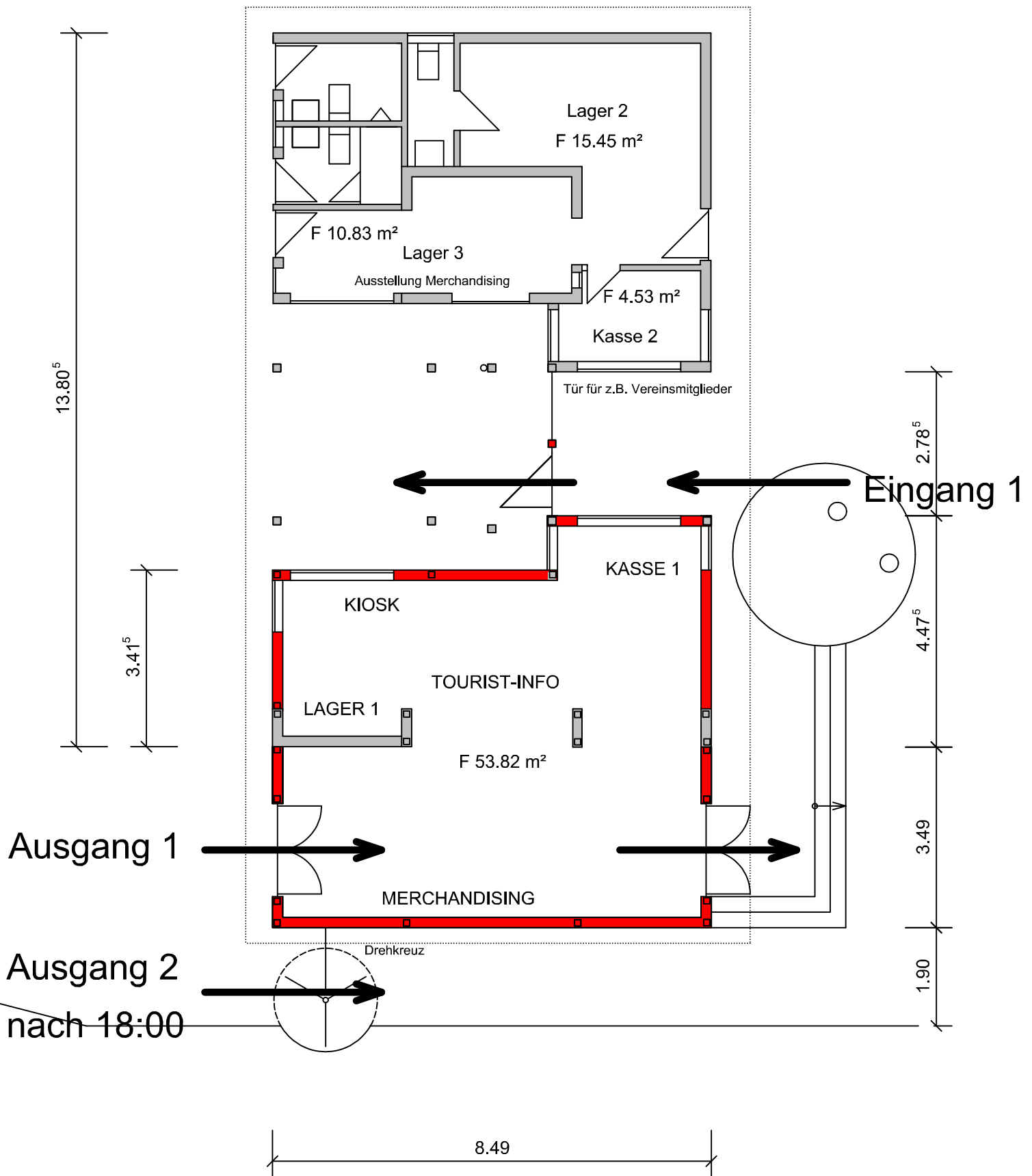




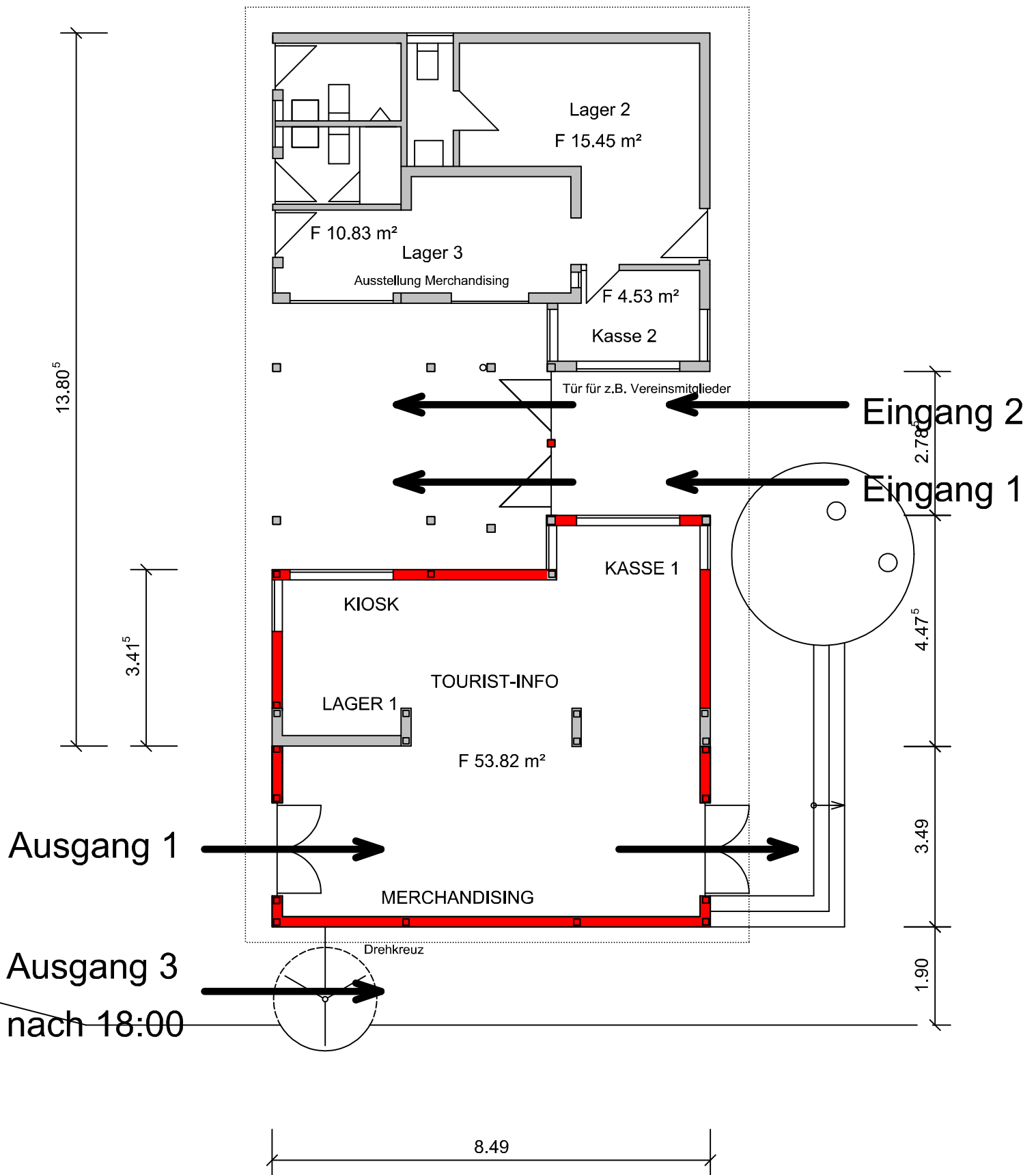
Variante 5.1
 Kleine Besucherzahl



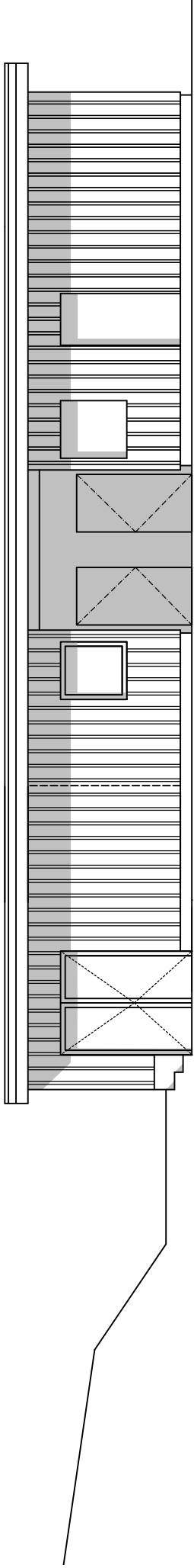
Variante 5.1
 Große Besucherzahl



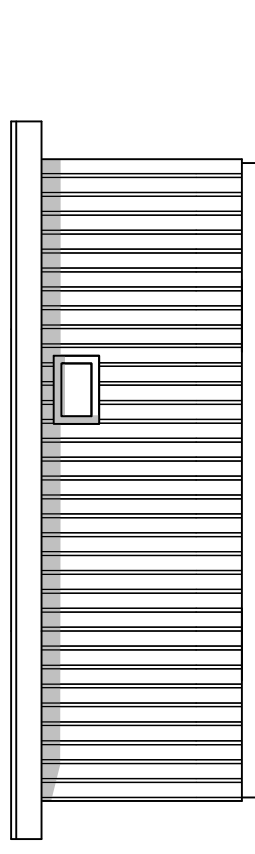
Variante 5.2
 Kleine Besucherzahl



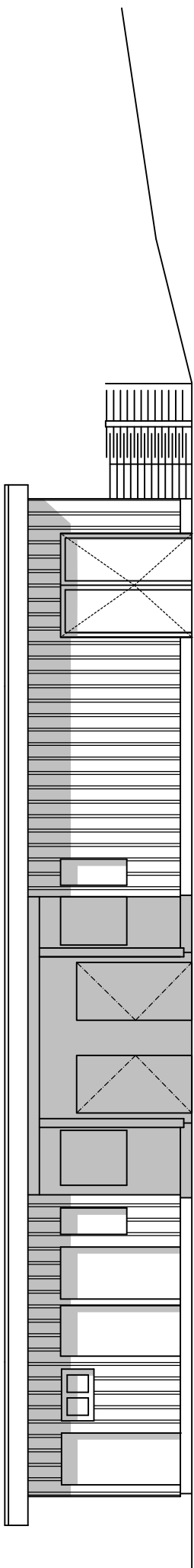
Variante 5.2
 Große Besucherzahl



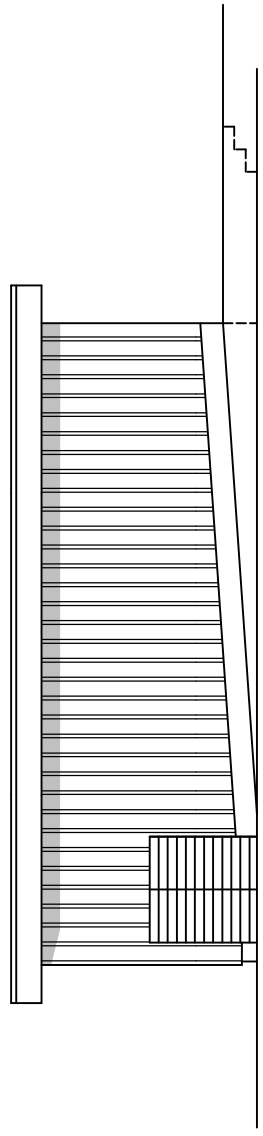
OSTEN



NORDEN



WESTEN



SÜDEN

BV: **Eingangsgebäude Schwimmbad und Barfusspark**
BH: **Gemeinde Egestorf**

Kostenüberschlag nach DIN 276 incl. 19 % Mwst

Gegenstand	Menge	Einheit	Einheitspreis	Einheit	Gesamtpreis €
100 Baugrundstück					vorhanden
200 Erschließung					vorhanden
300 Bauwerk - Baukonstruktion und					
400 Bauwerk Technische Anlagen					
Ausbau unter dem Dach	32 m ²	BGF	500,00 €/m ²		16.185,00
Eingangstüranlage	1	St	3.000,00 €/St		3.000,00
Erweiterung	30 m ²	BGF	900,00 €/m ²		<u>26.721,00</u>
					45.906,00
500 Außenanlagen					
	50 m ²		30,00 €/m ²		1.500,00
Drehkreuz	1	St	5.000,00 €/St		5.000,00
Differenzstufen	20 m		150,00 €/m ²		<u>3.000,00</u>
					9.500,00
600 Gerät					
Ausstellungsmöbel, Verkaufsmöbel, Büromöbel					nicht berechnet
700 Baunebenkosten					
von 200 bis 600 ca.	15 %				8.310,90
zur Rundung					1.283,10
Gesamtsumme					65.000,00

